

## КАДАСТРОВЫЙ ПАСПОРТ помещения

Лист № 1, всего листов 2

Дата 14 декабря 2009

Кадастровый номер \_\_\_\_\_

Инвентарный номер (ранее присвоенный учетный номер) 50:401:377:006068010:0001:20106

### 1. Описание объекта недвижимого имущества

1.1. Кадастровый номер здания (сооружения), в котором расположено помещение \_\_\_\_\_

1.2. Этаж (этажи), на котором расположено помещение \_\_\_\_\_

1 (Надземный этаж),  
1 (Подземный этаж)

1.3. Общая площадь помещения 233,2 кв.м.

1.4. Адрес (местоположение):

Субъект Российской Федерации	<u>Новосибирская обл.</u>	
Район	---	
Муниципальное образование	тип	<u>городской округ</u>
	наименование	<u>город Новосибирск</u>
Населенный пункт	тип	<u>город</u>
	наименование	<u>Новосибирск</u>
Улица (проспект, переулок и т.д.)	тип	<u>улица</u>
	наименование	<u>Станиславского</u>
Номер дома	<u>19</u>	
Номер корпуса	---	
Номер строения	---	
Литера	---	
Номер помещения (квартиры)	---	
Иное описание местоположения	---	

1.5. Назначение помещения нежилое

(жилое, нежилое)

1.6. Вид жилого помещения в многоквартирном доме \_\_\_\_\_

(комната, квартира)

1.7. Кадастровый номер квартиры, в которой расположена комната \_\_\_\_\_

1.8. Номер помещения на поэтажном плане 1-17 (подвал), 15-20 (1 этаж)

1.9. Предыдущие кадастровые (условные) номера объекта недвижимого имущества: \_\_\_\_\_

1.10. Примечание: Сведения об ограничениях (обременениях) зарегистрированных на 1 января 1999 г.: отсутствуют

1.11. Новосибирский филиал ФГУП «Ростехинвентаризация - Федеральное БТИ»

Свидетельство об аккредитации от 27.10.2007 № 000406

(наименование органа или организации)

Начальник \_\_\_\_\_

С.А. Кузнецов

(Инициалы, фамилия)



# КАДАСТРОВЫЙ ПАСПОРТ помещения

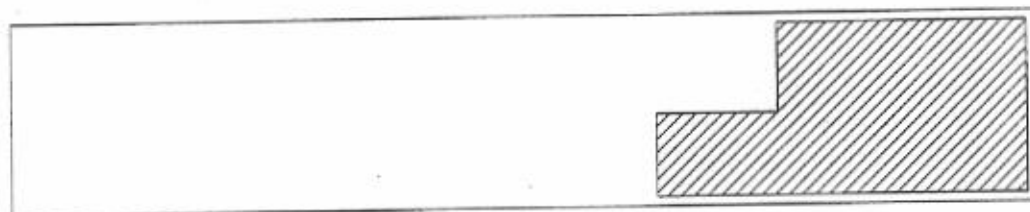
Лист № 2, всего листов 2

Кадастровый номер \_\_\_\_\_

Инвентарный номер (ранее присвоенный учетный номер) 50:401:377:006068010:0001:20106

2. План расположения помещения на этаже

План подвала



План 1 этажа



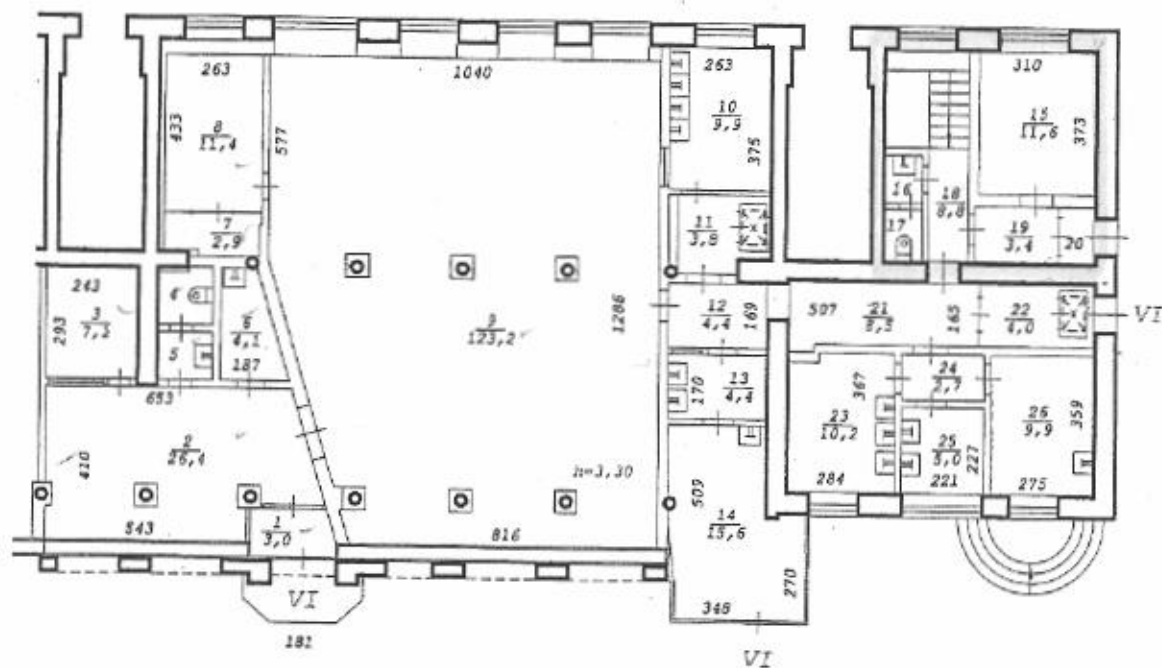
Масштаб 1: 500

Начальник отдела \_\_\_\_\_



Е. Т. Гребнева  
(инициалы, фамилия)

## фрагмент плана 1 этажа



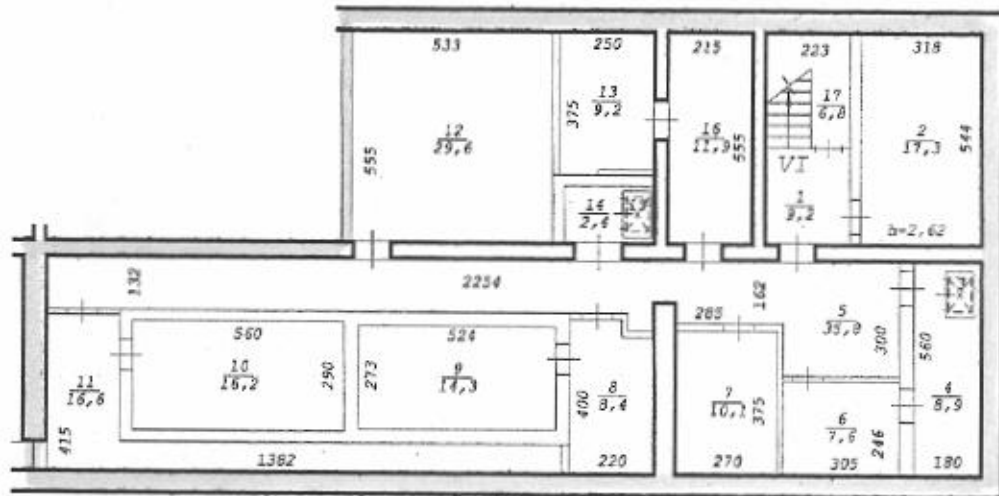
**КОПИЯ ВЕРНА**

Заместитель начальника управления  
доходов от имущества мэрии  
города Новосибирска

А.В Усов

Новосибирский филиал ГУП "Ростехинвентаризация"			
Лист № 2	Постажный план на строение лит. VI ул. <u>Станиславского</u> № 19 г.Новосибирск		M1:200
Дата	Исполнитель	Ф.И.О.	
02.03.06	инженер	Моисеева Е.В.	<i>Е.В.М.</i>
	Инж.бригад.	Балашова Л.А.	<i>Л.А.Б.</i>
	Рвк группы	Балашова Л.А.	<i>Л.А.Б.</i>

# фрагмент плана подвала



Новосибирский филиал ФГУП "Ростехинвентаризация"			
Лист № 1	Постажный план на строение лит. VI ул. <u>Станиславского</u> № <u>19</u> г.Новосибирск		M1:200
Дата	Исполнитель	Ф.И.О.	
02.03.06	инженер	Моисеева Е.В. <i>Е.В. Моисеева</i>	
	Инж. бригад.	Балашова Л.А. <i>Л.А. Балашова</i>	
	Рук. группы	Гребнева Е.Т. <i>Е.Т. Гребнева</i>	

## Экспликация

к поэтажному плану здания (строения), расположенного в Новосибирске  
по улице (переулку) Станиславского № 19

Дата записи и линей по плану	Этаж	Номер по плану	Назначение частей помещения	Формула подсчета площади по внутреннему обмеру	Площадь, м <sup>2</sup>		Высота помещений по внутреннему обмеру, м	Самовольно возведенная или переоборудованная площадь, м <sup>2</sup>
					Общественного питания			
					помещений	в т.ч. полезная		
1	2	3	4	5	6	7	8	9
02.03.2006, VI								
	Подвал	1	Лестничная клетка	$2.51*2.23+3.07*1.18$	9,2		2,62	
		2	Склад	$3.18*5.44$	17,3	17,3		
		3	Подъемник	$0.90*0.60$	0,5			
		4	Помещение подсобное		8,9			
		5	Коридор	$3.0*3.05+1.62*2.85+0.64*1.06+0.41*0.62+1.32*15.99$	35,8	35,8		
		6	Склад		7,6	7,6		
		7	Склад		10,1	10,1		
		8	Склад		8,4	8,4		
		9	Холодильная камера	$2.73*5.24$	14,3	14,3		
		10	Холодильная камера		16,2	16,2		
		11	Коридор		16,6	16,6		
		12	Склад		29,6	29,6		
		13	Склад	$2.50*3.75-0.13*1.48$	9,2	9,2		
		14	Коридор	$2.36*1.48-0.82*1.39$	2,4	2,4		
		15	Подъемник	$0.90*0.60$	0,5			
		16	Склад		11,9	11,9		
		17	Помещение подсобное	$2.23*3.07$	6,8			
	1	1	Тамбур		3,0	3,0	3,30	
		2	Коридор		26,4	26,4		
		3	Гардеробная		7,1	7,1		
		4	Туалет		2,1	2,1		
		5	Умывальник		1,8	1,8		
		6	Раздевалка		4,1	4,1		
		7	Шкаф		2,9	2,9		
		8	Зал		11,4	11,4		
		9	Зал		123,2	123,2		
		10	Помещение подсобное		9,9	9,9		
		11	Коридор		3,8	3,8		
		12	Коридор		4,4	4,4		
		13	Помещение подсобное		4,4	4,4		
		14	Зал торговый		15,6	15,6		15,6
		15	Кабинет	$3.73*3.10$	11,6	11,6		
		16	Умывальник		1,3	1,3		

Примечание: Надписание наименования пустой ячейки производится при заполнении экспликации по назначению помещения.

Дата записи и литер по плану	Этаж	Номер по плану	Назначение частей помещения	Формула подсчета площади по внутреннему обмеру	Площадь, м <sup>2</sup>		Высота помещений по внутреннему обмеру, м	Самостоятельно возведенная или перестроенная площадь, м <sup>2</sup>
					Общественного питания			
					помещений	в т.ч. полезная		
1	2	3	4	5	6	7	8	9
02.03.2006, VI								
	1	17	Туалет		1,3	1,3	3,30	
		18	Лестничная клетка	$2.98 \times 1.07 + 2.53 \times 2.20$	8,8			
		19	Коридор		3,4	3,4		
		20	Тамбур		1,5	1,5		
		21	Коридор	$1.65 \times 5.07 + 0.67 \times 0.21$	8,5	8,5		
		22	Коридор		4,0	4,0		
		23	Кухня		10,2	10,2		
		24	Коридор		2,7	2,7		
		25	Кабинет		5,0	5,0		
		26	Помещение подсобное		5,0	5,0		
			Итого по VI		488,7	454,0		15,6
<div style="border: 1px solid black; padding: 5px; display: inline-block;">           ПРОШЛИТО, ПРОНУМЕРОВАНО            3            густа(е)         </div>								
